

# LA SAGGEZZA ANTICA DELL'ISOLAMENTO

DI ELENA FASSIO

FIBRA DI LEGNO, CANAPA, SUGHERO, LANA DI PECORA O INTONACO CON PULA DI RISO. LE ANTICHE TECNICHE DI ISOLAMENTO GARANTISCONO EFFICIENZA ENERGETICA, RESA ESTETICA, TRASPIRANZA E SALUBRITÀ INDOOR

**F**in dall'antichità l'uomo ha protetto se stesso e le proprie abitazioni dal freddo e dal caldo usando materiali isolanti naturali, che derivano direttamente da fibre vegetali e animali. Sono le cosiddette fibre organiche, velocemente rigenerabili e rinnovabili nel tempo. Sono prive di derivati del petrolio e scarti industriali dannosi per la salute dell'uomo e dell'ecosistema. La loro forza, oltre alla

sostenibilità e riciclabilità, è l'elevata qualità della materia prima, che dona benessere termico e acustico a lungo. Uno degli isolanti più antichi è la lana di pecora, usata già nelle costruzioni primitive per la sua capacità igroscopica di respingere l'acqua liquida, ma anche di assorbire il vapore acqueo favorendo la regolazione naturale della temperatura degli ambienti. Anche i pannelli in fibra di legno, canapa o sughero sono usati da

migliaia di anni, specialmente in Europa. Ci sono poi intonaci isolanti a base calce con pula di riso (che è uno scarto) da utilizzare per esempio in edifici storici. Oggi queste antiche tecniche sono state riscoperte e adattate ai tempi moderni. «I pannelli in fibre naturali, spessi circa da 16 a 18 millimetri, sono sostenibili perché provenienti da materiali rinnovabili e sono ottimi isolanti termici e acustici, con la stessa efficienza energetica dei

polistiroli - spiega l'architetto Elisa Burnazzi, dello studio Burnazzi-Feltrin -. La parete, però, rimane molto più traspirante ed evita l'accumulo di umidità, specialmente d'inverno, quando la differenza di temperatura tra esterno e interno è elevata e si tengono le finestre chiuse. Il ristagno della condensa negli angoli e sui muri perimetrali porterebbe al proliferare di muffe con conseguente insalubrità dell'ambiente».



## RISPARMIO E DESIGN

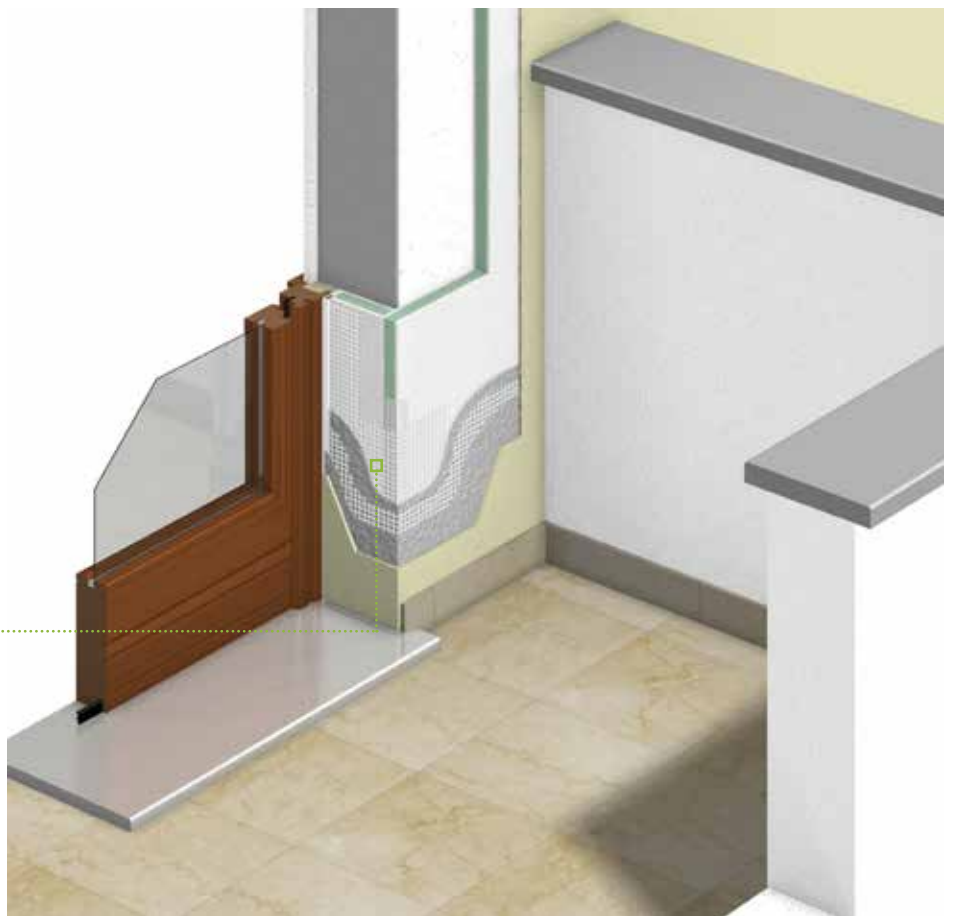
Il Sistema termoisolante **Isotec Parete** di **Brianza Plastica** rende l'edificio termicamente efficiente e permette di ridurre i tempi di accensione dell'impianto di riscaldamento; inoltre, lascia ampia libertà di configurazione delle facciate. <https://isotec.brianzaplastica.it/>



## 3CM DI RESINA

Il cappotto **Fassatherm** utilizza i pannelli Fenolitech Slim, composti da uno strato di resina fenolica inserito tra due lastre in eps, che garantisce bassa conducibilità termica e quindi alto potere isolante ( $\lambda 0,024 \text{ W/mK}$ ).

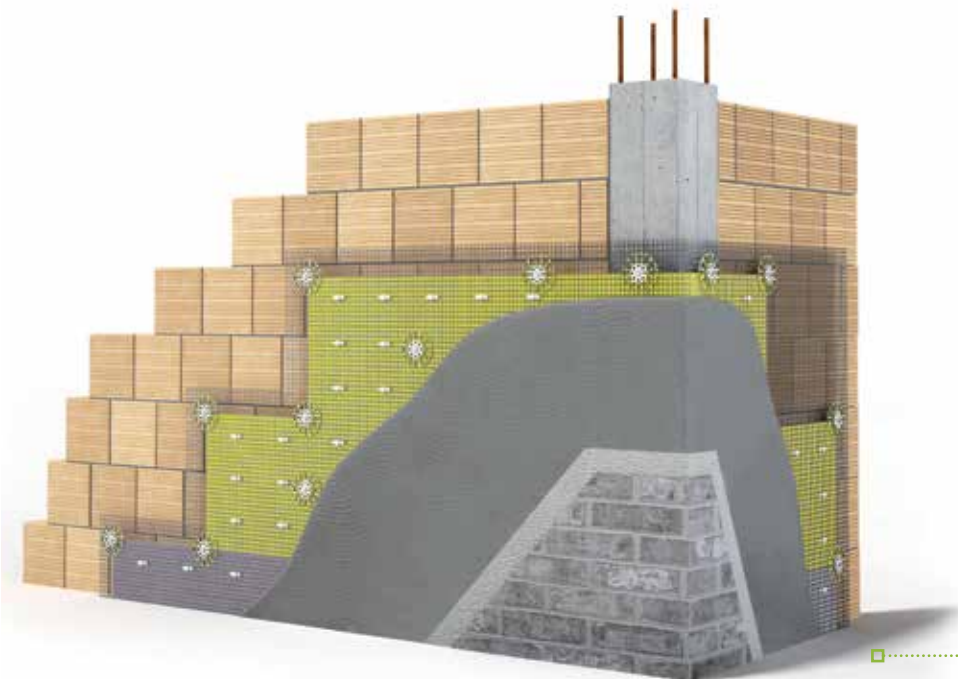
[www.fassabortolo.it](http://www.fassabortolo.it)



## LANA DI VETRO RICICLATO

La lana di vetro **Isover** di **Saint-Gobain** coniuga prestazioni e sostenibilità. Le alte prestazioni tecniche di isolamento termico, acustico e protezione dal fuoco sono raggiunte con pannelli composti per il 75% di sabbia e vetro riciclato.

[www.isover.it](http://www.isover.it)



## ISOLAMENTO TECNICO

Le soluzioni in lana minerale di roccia **Knauf Insulation** per l'isolamento dell'involucro, sono ideali per nuove costruzioni e per le ristrutturazioni energetiche. Eco-sostenibili, elevate performance di isolamento termico, acustico e di protezione al fuoco.

[www.knaufinsulation.it](http://www.knaufinsulation.it)



## RIVESTIRE IN SUGHERO

Quando si deve intervenire su singole unità abitative o stanze, l'isolamento dall'interno in sughero espanso di **Tecnosugheri** permette di ridurre del 50% la dispersione termica delle pareti con pannelli di soli 4 cm.

[www.tecnosugheri.it](http://www.tecnosugheri.it)



## MURATURA MONOSTRATO ISOLATA

I blocchi **Ytong Climagold** sono performanti, leggeri, dall'ottimale resistenza meccanica, perfetti per realizzare murature perimetrali monostrato perfettamente isolate, senza ricorrere a strati aggiuntivi di cappotto termico, a vantaggio della velocità di esecuzione e del contenimento dei costi.

[www.xella-italia.it](http://www.xella-italia.it)

## ISOLAMENTO E RISPARMIO

**RedArt** è il sistema di isolamento termico e acustico a cappotto **Rockwool** che combina l'aspetto estetico delle finiture con le ottime proprietà isolanti della lana di roccia. È, inoltre, durevole, protegge dall'umidità e dal fuoco in caso di incendio.

[www.rockwool.com](http://www.rockwool.com)

