



## 波焦皮琴泽社区中心 Poggio Picenze Community Center

项目地点：意大利·拉奎拉省  
建筑面积：240 m<sup>2</sup>  
设计团队：Burnazzi Feltrin  
Architetti  
建成时间：2015  
摄影师：Carlo Baroni

在意大利拉奎拉省的乡村，波焦皮琴泽（Poggio Picenze）社区中心醒目地坐落在一片群山之中，清新的外观让它从拉奎拉的乡村风景中跳脱出来。这是一个适用于多年龄层的社区中心（multi-aged community centre），主要为生活在波焦皮琴泽以及附近的居民提供一个休闲场所。除此之外，波焦皮琴泽社区中心也是一座承载着历史记忆的建筑——在经历了2009年地震摧毁之后，终于被重建起来的乡村社区。

2009年4月6日，意大利中部地区阿布鲁佐发生6.3级地震，震中即位于首府拉奎拉，这场地震造成大量房屋坍塌和人员伤亡，很多历史建筑也遭到了破坏。地震发生前，社区中心原是一片白色混凝土为主体的建筑，由Burri设计，叫作“Grande Cretto”。它的重建，一方面是既希望能成为阿布鲁佐的一个景点，另一方面又在提醒人们不要忘记这里曾经发生的一切。

波焦皮琴泽社区中心由来自意大利的Burnazzi Feltrin Architetti工作室设计完成，两位年轻的设计师分别是Elisa Burnazzi和Davide Feltrin。项目于2015年建成，乃钢筋混凝土和预制楼板为主的建筑结构，平房。

新建成的社区中心既保留了旧社区（即地震发生前由Burri设计的Grande Cretto）的一些特点，还进行了创新。其功能主要为波焦皮琴泽以及周边村落的130人服务，包括入口大厅、两间多功能教室、一个有互联网的图书馆、音乐室，以及一系列储藏空间。整个建筑外墙覆以落叶松木材，内部的门窗依然采用建筑外墙上的落叶松木材，内外呈现出一种通透明亮之感。设计师采用锯齿折线作为主要的形式元素，出现在建筑墙面和屋顶上的折线元素是为了让人联想到地震造成的裂缝，纪念2009年的地震事件。

紧挨着建筑主体另有两个露天空间，用来停放交通工具，这两个停车空间由金属架构以及落叶松木材组成，立面上和停车场上的遮阳棚架上拉起了一根根彩线，让建筑显得更加清新。设计师透露，到时候在周围种上的植物会顺势爬上彩线，绿色植物就变成了外墙，这些彩线为社区中心注入了更多自然元素。

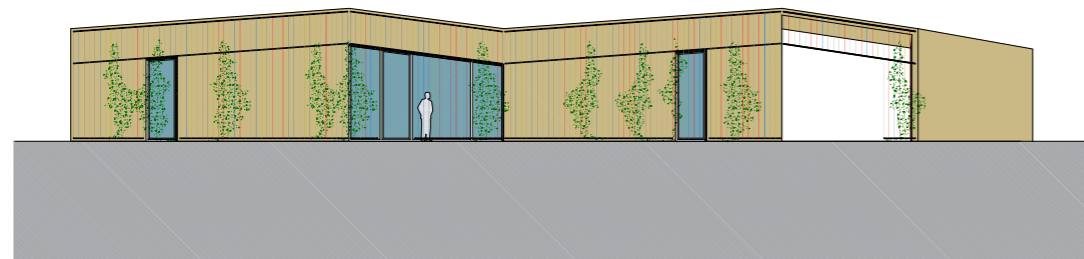
同时，这又是一座超低能耗的节能建筑，“绿色”理念贯穿在整个设计过程：大量地覆盖木材和植被，特别是到了春夏时节，茂

盛的植物绿也就自然地成为建筑的外观；能源消耗率25 kWh/m<sup>2</sup>a（kWh/m<sup>2</sup>a，即全年能源消耗率，数值越低能耗越少），冬季用热泵采暖；隔热材料使用的是xps板（即绝热用挤塑聚苯乙烯泡沫塑料板，常用于建筑物中）；低辐射的玻璃窗设计简洁环保。

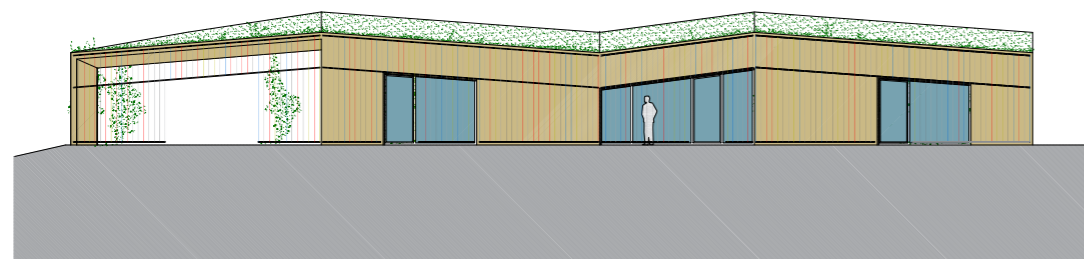
绿色，往往象征着轻盈、无尽的生命力，让人想起雨后泥土和青草的味道。波焦皮琴泽社区中心的所有设计细节都给社区中心增添了满满的绿意，他们尝试用灵动的绿色去激发住在这里的人对生活的热爱和希望。

总平面 site plan

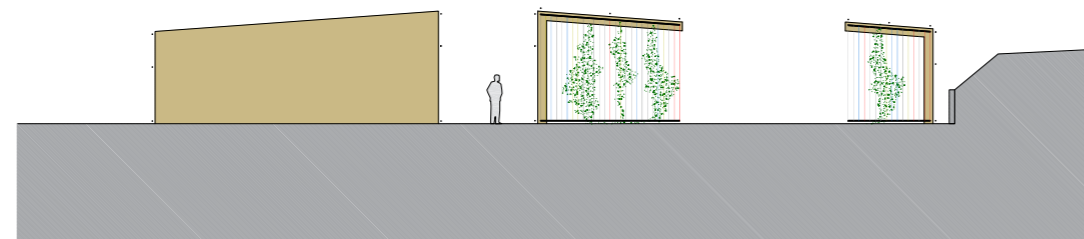




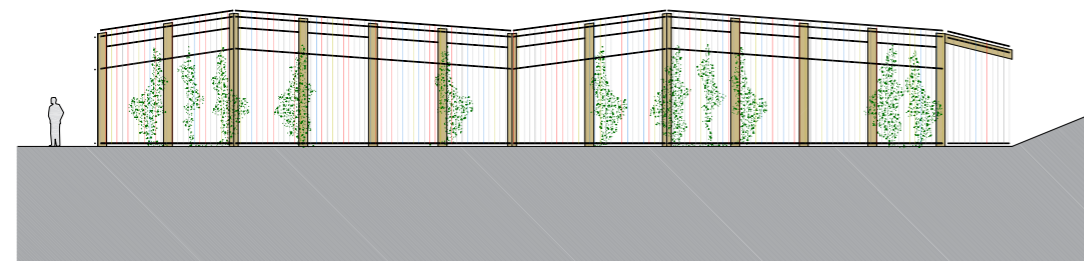
东北立面图 north-east elevation



西南立面图 south-west elevation



棚架东南立面图 pergola south-east elevation



棚架西南立面图 pergola south-west elevation



01.

01.  
从半室外空间看向村落  
view the  
village from  
the perspective  
of semi-outdoor  
space

02.  
入口大厅  
entrance hall



02.

